

winalon

La plataforma definitiva
de rastreo GPS e IoT

Su socio fiable en la gestión
de flotas



Datos sobre Wialon

21
años

en el mercado

2600+

socios en todo
el mundo

3.8+
millones

de vehículos
conectados

3300+

modelos de dispositivos
compatibles

99.5%

de tiempo de actividad
garantizado por SLA

Acerca de Wialon

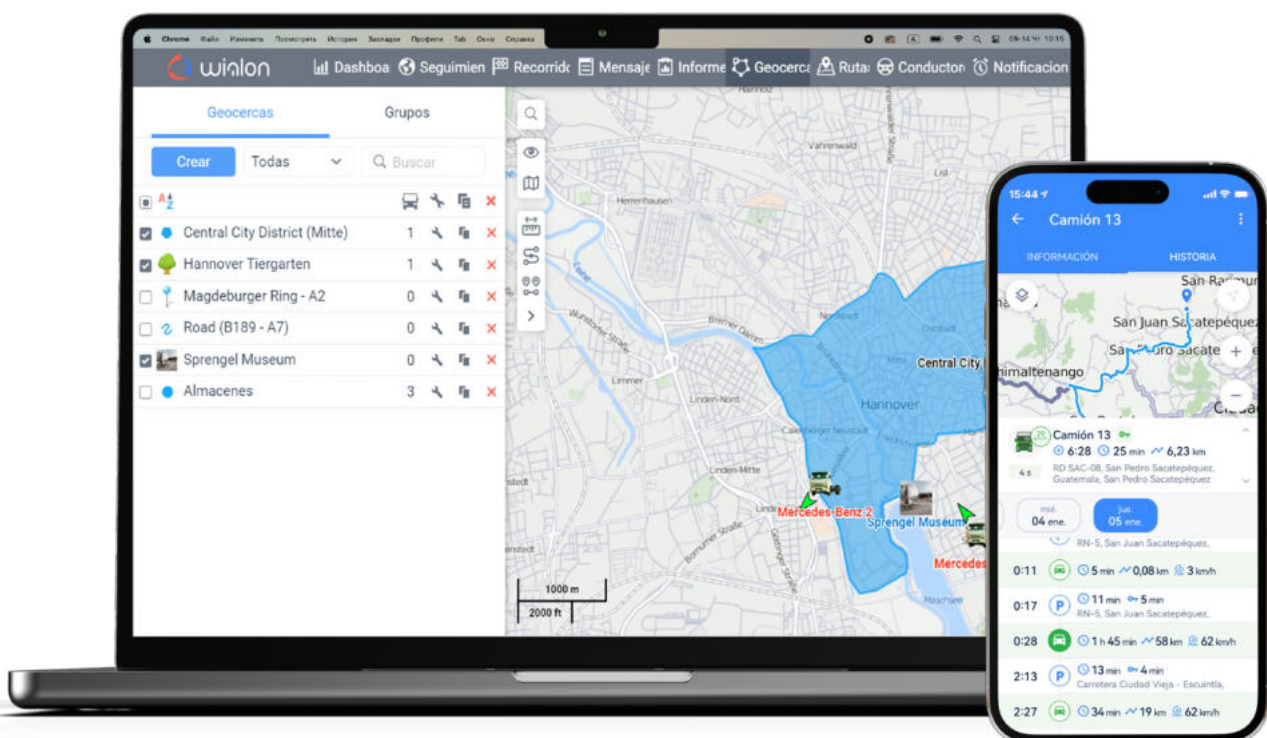
Wialon es la plataforma de rastreo GPS diseñada para gestionar todo tipo de flotas, desde coches y bicicletas hasta vehículos pesados y maquinaria especial.

Wialon ofrece un amplio abanico de funciones, entre los que se incluyen:

- seguimiento en tiempo real
- algoritmos personalizados de control de combustible y optimización de rutas
- videotelemática
- potentes herramientas analíticas e informes avanzados
- y mucho más.

Con estas herramientas, los propietarios de flotas pueden gestionar eficazmente sus activos y controlar todos los aspectos de su flota, desde el comportamiento de conductores hasta la seguridad de la carga.

Además, la plataforma ofrece funcionalidades adaptadas a las necesidades del sector y la posibilidad de integración con software de terceros.



Cómo funciona una solución telemática

Proveedor de servicios telemáticos



Hardware GPS



winlon



Conectividad (SIM)



Empresa (propietario de flota)

Modelo de negocio de Wialon centrado en los socios

Distribuimos la plataforma solo a través de una red global de proveedores de servicios telemáticos.

Nuestros socios son los únicos a quienes confiamos la comercialización de Wialon y que lo ofrecen a empresas de todo el mundo.

Nos enfocamos en el segmento B2B.

No vendemos Wialon directamente a los propietarios de flotas, porque los consideramos clientes de nuestros socios, los proveedores de servicios telemáticos.

Para ofrecer al mercado un producto listo para usar, los proveedores de servicios telemáticos utilizan nuestra plataforma independiente del hardware junto con los dispositivos y soluciones de conectividad más adecuados.

Damos prioridad al crecimiento natural y evolución de la red de socios.

Dedicamos una gran atención al crecimiento orgánico de la comunidad global mediante la creación de un entorno beneficioso para los socios. Muchas empresas de telemática optaron por Wialon después de utilizar otro software telemático durante años.

¿Dónde se utiliza Wialon?

Ámbitos de aplicación

Wialon es la plataforma definitiva de rastreo GPS e IoT.

Es adecuada para todo tipo de proyectos telemáticos, desde la gestión clásica de flotas hasta el control de activos estacionarios, independientemente de su ubicación o tamaño. Nuestros socios siguen demostrando la adaptabilidad de la plataforma implementándola en nuevos nichos y resolviendo eficazmente los retos de sus clientes.

Se adapta a las necesidades de diferentes tipos de negocios



Transporte de larga distancia



Agricultura inteligente



Servicios públicos



Transporte de pasajeros



Seguimiento personal



Minería y procesamiento de minerales



Entregas locales



Seguridad



Construcción



Lea los casos de éxito de Wialon y descubra cómo resuelven los retos empresariales en la vida real.

CARACTERÍSTICAS PRINCIPALES DE WIALON





Seguimiento en tiempo real

Rastree en tiempo real la ubicación de vehículos, objetos estacionarios, empleados móviles u otras unidades y controle la velocidad, el consumo de combustible, la temperatura y otros parámetros.

Sistema de gestión fácil de usar y acceso flexible basado en roles

Cree fácilmente una jerarquía de usuarios y distribuya responsabilidades entre ellos con los correspondientes derechos de acceso. Además, se puede personalizar los ajustes del sistema, haciendo el trabajo lo más cómodo posible.

Sistema de notificaciones y alertas

Reciba notificaciones por correo electrónico, SMS o en ventanas emergentes sobre incidentes concretos: infracciones de velocidad, activación del botón de alarma, pérdida de conexión, etc. Utilice estos datos para activar ciertas acciones, por ejemplo, enviar mensajes a los conductores, ejecutar comandos o enviar informes por correo electrónico.

Informes avanzados

Los informes son una herramienta eficaz para analizar los datos de actividad de las unidades y facilitar la toma de decisiones basándose en ellos. El sistema permite crear plantillas de informes, mostrarlos en la ventana del navegador, así como exportar a archivos de varios formatos y enviarlos por correo electrónico.

Geocercas

Las geocercas se utilizan para restringir los movimientos de vehículos y controlar actividades dentro o fuera de áreas especificadas (excesos de velocidad, variaciones de valores de sensores, acceso a las unidades). Utilice geocercas como direcciones en informes y puntos de control en las rutas.

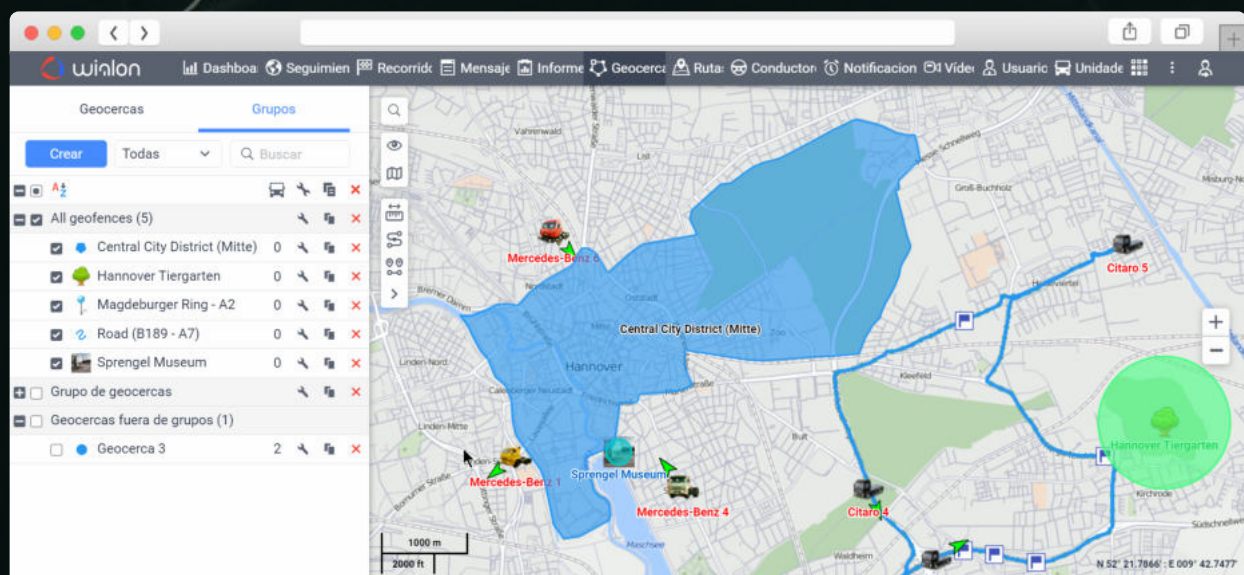
Dashboard comprensible

El Dashboard permite ver todos los datos relacionados con la flota con la ayuda de los widgets personalizables. No importa cuán diversos y complicados sean los datos, el Dashboard los muestra en un formato cómodo y fácil de usar tanto para principiantes como para usuarios experimentados.

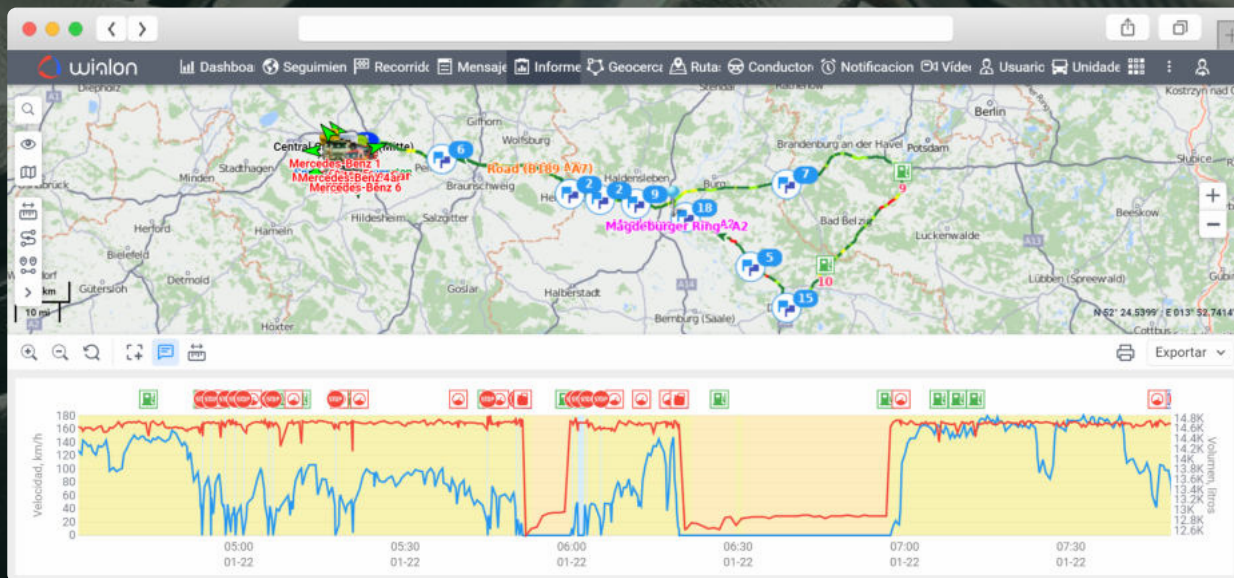
Informes avanzados

Comienzo	Fin	Duración	Tiempo total	Tiempo entre	Ubicación
2024-01-01 20:13:52	2024-01-01 20:27:37	0:13:45	0:13:45	1:45:28	Carretera Ciudad Vieja - Escuintla, Alotenango, Gu
2024-01-01 21:02:02	2024-01-01 21:14:16	0:12:14	0:12:14	0:34:25	Carretera Antigua Escuintla - Puerto San José, Mu
2024-01-01 23:55:23	2024-01-02 00:11:07	0:15:44	0:15:44	2:41:07	RN-5, San Juan Sacatepéquez, Guatemala, San Ju
2024-01-02 00:17:05	2024-01-02 00:28:22	0:11:17	0:11:17	0:05:58	RN-5, San Juan Sacatepéquez, Guatemala, San Ju
2024-01-02 02:13:51	2024-01-02 02:27:35	0:13:44	0:13:44	1:45:29	Carretera Ciudad Vieja - Escuintla, Alotenango, Gu
2024-01-02 03:02:01	2024-01-02 03:14:15	0:12:14	0:12:14	0:34:26	Carretera Antigua Escuintla - Puerto San José, Mu
2024-01-02 05:55:22	2024-01-02 06:11:06	0:15:44	0:15:44	2:41:07	RN-5, San Juan Sacatepéquez, Guatemala, San Ju
2024-01-02 06:17:04	2024-01-02 06:28:21	0:11:17	0:11:17	0:05:58	RN-5, San Juan Sacatepéquez, Guatemala, San Ju
2024-01-02 08:13:50	2024-01-02 08:27:34	0:13:44	0:13:44	1:45:29	Carretera Ciudad Vieja - Escuintla, Alotenango, Gu
2024-01-02 09:02:02	2024-01-02 09:14:16	0:12:14	0:12:14	0:34:28	Carretera Antigua Escuintla - Puerto San José, Mu
2024-01-02 11:55:23	2024-01-02 12:11:06	0:15:43	0:15:43	2:41:07	RN-5, San Juan Sacatepéquez, Guatemala, San Ju
2024-01-02 12:17:04	2024-01-02 12:28:22	0:11:18	0:11:18	0:05:58	RN-5, San Juan Sacatepéquez, Guatemala, San Ju
2024-01-02 14:13:50	2024-01-02 14:27:35	0:13:45	0:13:45	1:45:28	Carretera Ciudad Vieja - Escuintla, Alotenango, Gu
2024-01-02 15:02:04	2024-01-02 15:14:19	0:12:15	0:12:15	0:34:29	Carretera Antigua Escuintla - Puerto San José, Mu
2024-01-02 17:55:26	2024-01-02 18:11:09	0:15:43	0:15:43	2:41:07	RN-5, San Juan Sacatepéquez, Guatemala, San Ju

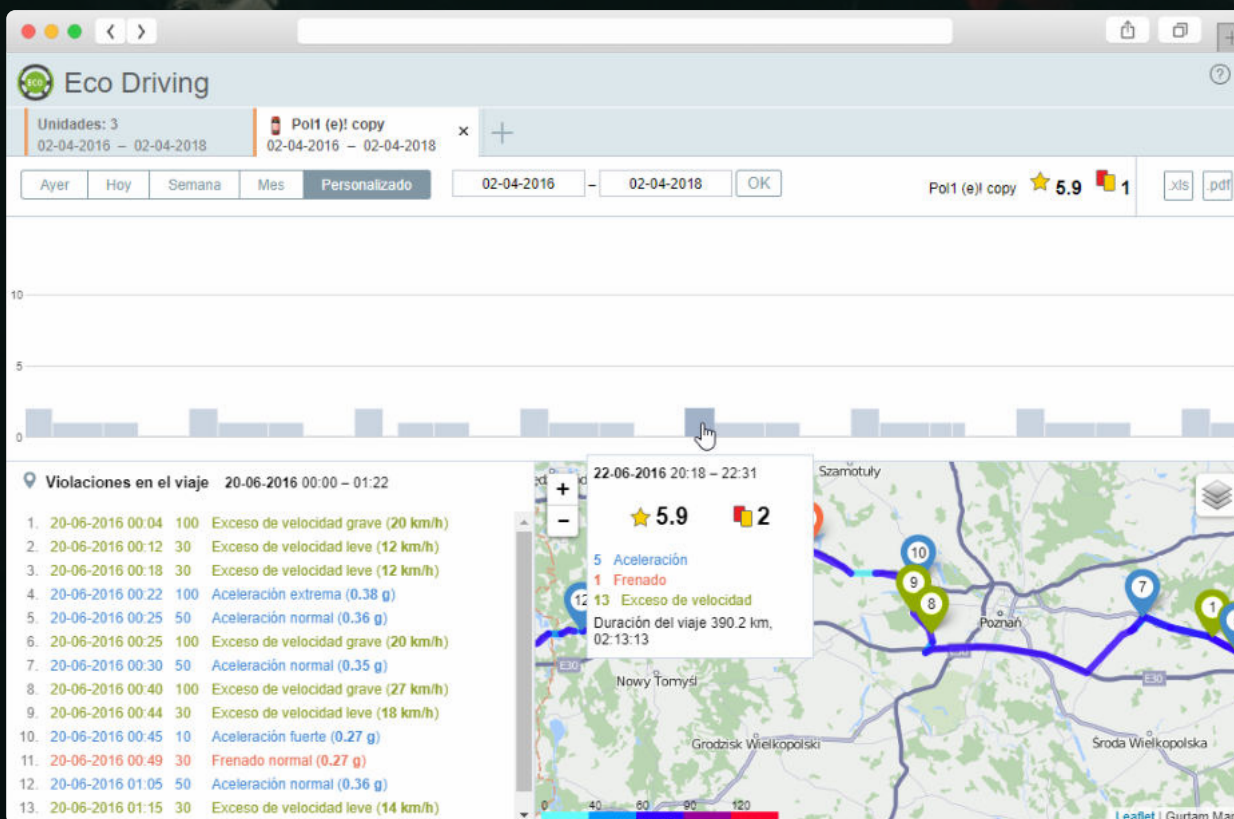
Geocercas



Control de combustible



Control del comportamiento de los conductores

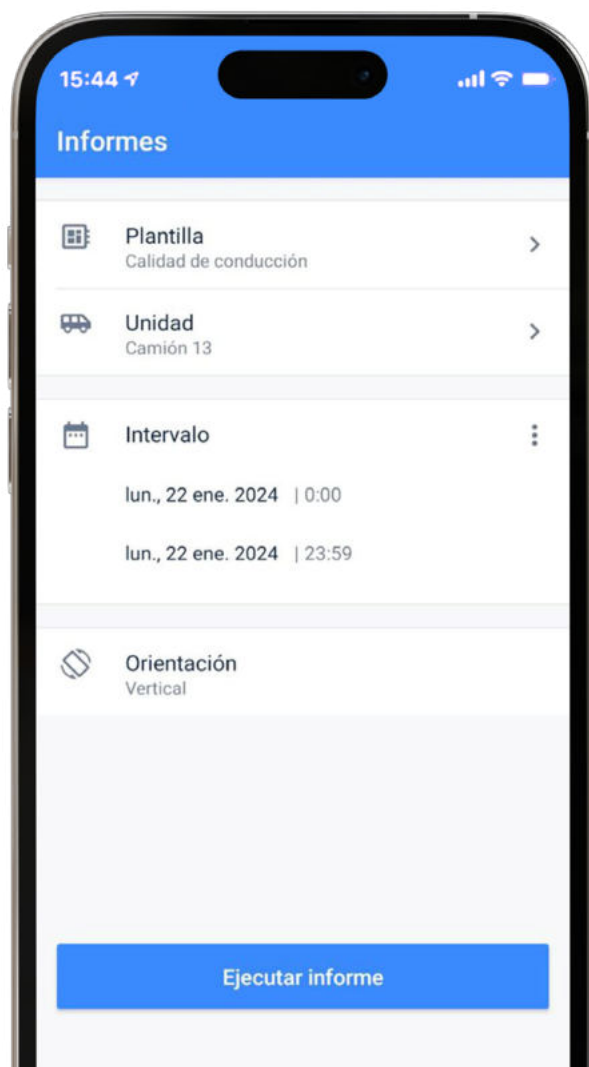


Optimización de rutas

Esta herramienta analiza varios criterios para crear las rutas óptimas, como el tipo de vehículo y de carga, el tráfico o el consumo de combustible. Además, permite utilizar mapas de terceros integrados en la plataforma.

Solución de videotelemática

Las grabaciones de vídeo precisas e imparciales permiten analizar cada incidente, lo que al final lleva a reducción de accidentes, mejoras de la seguridad vial y obtención de seguros inteligentes.



Lectura de datos de sensores

Visualice los valores de los sensores de cualquier número de objetos y utilícelos para el seguimiento en línea y el análisis del rendimiento.

Control de combustible

Detecte el uso indebido de combustible y controle todo el ciclo de distribución de combustible desde las estaciones de servicio hasta los vehículos y la maquinaria.

Control del comportamiento de los conductores

La plataforma permite evaluar la calidad de conducción basándose en puntos de multa por infracciones como exceso de velocidad, aceleración innecesaria o frenado brusco. El análisis permite a los gestores de flotas disciplinar y mejorar el comportamiento de los conductores y, de este modo, reducir los costes de combustible, prolongar la vida útil de los vehículos y mejorar la seguridad de los pasajeros y la carga.



¿QUÉ MÁS?

Descubra todas las funciones de Wialon

Creado para adaptarse a su negocio

Funciones adaptadas

a las necesidades de cada sector

Además de sus funciones básicas de gestión de flotas, el sistema ofrece soluciones listas para usar adaptadas a diferentes nichos, como la gestión de entregas locales, la agricultura inteligente o el seguimiento de los trabajadores móviles.

SDK y API abierta

Cree una solución personalizada e intégreala fácilmente con otros sistemas, como ERP, de inteligencia empresarial (BI), de contabilidad, etc., con ayuda del SDK y la API abierta.

Marketplace de soluciones

de terceros

Acceda a un amplio conjunto de aplicaciones listas para usar, adecuadas para diferentes sectores y escenarios de uso.





WORLD FOODS & BEVERAGE

FRASO

For Your JUST

LABI

新宿
月々1万

アパ

ア

生銀

右部屋探し

エー

Wend

lev

ys

西新宿一丁目
Nishishinjuku 1-chome

初

警視庁

Ventajas principales de Wialon

Producto independiente del hardware

Wialon es compatible con más de 3300 modelos de dispositivos GPS, así como con dispositivos de medición de combustible, temperatura, peso, ángulo y docenas de otros parámetros de control para un análisis completo.

Soluciones en la nube y en local

Seleccione la opción que mejor se adapte a las necesidades de su negocio: en la nube (Wialon Hosting) o en servidor local (Wialon Local).

Aplicaciones móviles para iOS y Android

Obtenga todo el poder de la versión de escritorio con la aplicación móvil Wialon. La interfaz intuitiva permite acceder a todas las funciones básicas y avanzadas con solo unos toques. La aplicación está disponible para descargar de AppStore o Google Play.





La comunidad de Wialon:

la asociación mundial de expertos en telemática e IoT

Juntos proporcionamos soluciones de IoT a empresas de diversos ámbitos empresariales, compartimos experiencias y conocimientos y nos apoyamos mutuamente para resolver retos técnicos.

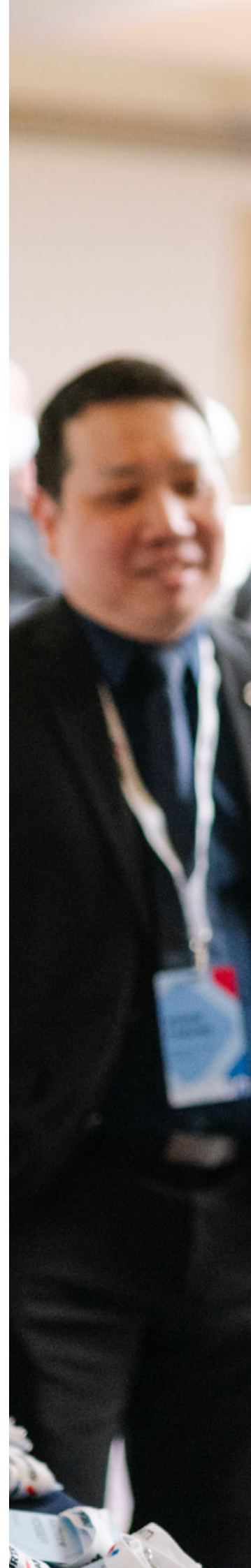
¿Quién forma parte de la comunidad?

La comunidad reúne a más de 2600 empresas telemáticas que ofrecen a los propietarios de flotas los servicios de digitalización y gestión de flotas, optimización de los procesos relacionados. Además, cuenta con más de 700 fabricantes de hardware, proveedores de conectividad y cientos de desarrolladores que crean soluciones personalizadas y las integran con Wialon.

¿Por qué unirse a la comunidad

de socios de Wialon?

Tendrá acceso a un club cerrado de profesionales de 150 países comprometidos con impulsar la innovación en la telemática y el IoT. Es la oportunidad de establecer contactos con los expertos de la industria, compartir experiencias y colaborar en proyectos.





La comunidad de Wialon como catalizador del crecimiento empresarial

En Wialon, damos prioridad a ciertos principios para impulsar a nuestros socios y ayudarles a alcanzar sus objetivos empresariales.

Enfoque en el networking

Reconocemos el poder de las conexiones. Es por eso que proporcionamos una gran variedad de opciones para reunirse con personas de ideas afines. Desde chats de la comunidad y seminarios web hasta cenas exclusivas para los socios y eventos de la comunidad. Ofrecemos oportunidades para establecer contactos que impulsen la colaboración y el crecimiento mutuo.

Fomento de relaciones sólidas

Apostamos por establecer relaciones duraderas y fructíferas con nuestros socios y nos esforzamos mucho por conseguirlo. De hecho, más de 1000 empresas llevan ya más de cinco años colaborando con nosotros, lo que demuestra nuestro compromiso de promover alianzas sólidas.

Su éxito es nuestra prioridad

El éxito de Wialon está directamente relacionado con el éxito de nuestros socios. Nos dedicamos a apoyarle en cada paso de su camino en la telemática, asegurándonos de que disponga de nuestro apoyo y todos los recursos necesarios para triunfar.



Ventajas de ser socio de Wialon

Soporte técnico

- Asistencia 24/7
- Soporte técnico en inglés, español, francés, portugués y ruso
- Sesiones de capacitación y seminarios, incluidos los que están disponibles previa solicitud
- Certificación de Wialon
- Foro para el intercambio de experiencias

Asistencia en el desarrollo de negocio

- Partner Success Manager se encarga de resolver sus problemas, desde las tareas operativas hasta la entrada en nuevos mercados
- Equipo Partner Growth le ayuda a impulsar su negocio y mejorar los conocimientos técnicos
- Equipo Project Implementation le ayuda a realizar sus proyectos con éxito
- Presencia en el mapa de socios de Wialon que permite ampliar el alcance de su negocio y generar más clientes potenciales en su región

Soporte de marketing

- Acceso a materiales de marketing
- Campañas conjuntas de relaciones públicas
- Asistencia en la organización de eventos de socios
- Oportunidad de aparecer en la biblioteca de casos de éxito y en el blog de Wialon



Además, para ayudarle a conectar con otros socios, desarrollar negocios y aumentar su experiencia en el sector, Wialon organiza eventos especiales:

- **Conferencias de socios**, que se celebran a lo largo del año en todo el mundo;
- **Wialon Top Partners**, el ranking que destaca a los proveedores de servicios telemáticos de crecimiento más rápido;
- **GPS Hardware Manufacturers Top 10**, el ranking de los fabricantes de hardware;
- **Zonas de IoT**, espacios exclusivos en las mayores ferias del sector de todo el mundo compartidos con nuestros socios.

¿Quiere ser socio de Wialon?

Como socio de Wialon, tendrá acceso a una solución todo en uno que cubre la mayoría de las necesidades de gestión de flotas de los clientes. Pero eso no es todo: le ofrecemos también una serie de ventajas adicionales que pueden dar un impulso a su negocio telemático:

Cooperación fiable

Vendemos Wialon a través de la red de socios y no competimos con ellos por los clientes.

Nuevas oportunidades de venta

Nuestros recursos de marketing pueden ayudarle a conseguir clientes potenciales en su región, ampliar el alcance del negocio y la base de clientes potenciales.

Versatilidad de hardware e integración de dispositivos previa solicitud

Wialon es compatible con todos los dispositivos populares en el mercado y la lista sigue creciendo.

Soporte técnico, de marketing y de desarrollo de negocio

Nuestro principal objetivo es garantizar que los socios aprovechen todo su potencial, ya sea a través del acceso a nuevos mercados y asistencia para el desarrollo empresarial o mediante el soporte técnico.

Marca blanca

Se puede ofrecer la plataforma bajo su propia marca.

¿Está interesado en hacerse socio de Wialon?

Le ofrecemos una prueba gratuita de 30 días de la funcionalidad completa de Wialon para que pueda verla en acción.

Póngase en contacto con nosotros en sales@wialon.com para empezar a utilizar Wialon y unirse a la comunidad.



Acercade Gurtam

Gurtam es una empresa internacional especializada en desarrollo de soluciones telemáticas y de IoT. Con sede en Vilna (Lituania), la empresa cuenta con oficinas en Dubái, Boston y Tbilisi.

Datos clave

- Más de **20 años** de experiencia en el mercado de la telemática
- **3 productos** en la cartera: Wialon, GPS-Trace, flespi
- El equipo de más de **320 profesionales talentosos** y comprometidos
- Presencia global con socios en más de **150 países**



gurtam.com





Póngase en contacto con nosotros

wialon.com

sales@wialon.com

VILNA +370 37 248 077

DUBÁI +971 4 770 7601

BOSTON +1 617 963 35 89



LinkedIn



Youtube



Facebook



Instagram